

FICHE TECHNIQUE ET RIDER

FLUIDE COMPLEXE

**Forme chorégraphique pour
un danseur hip-hop et une danseuse afro**

Nous ne demandons pas plus que ce dont nous avons besoin pour être sûr d'avoir assez.

Nous pouvons toujours nous adapter à des conditions spécifiques mais nous demandons juste d'être prévenu.es en amont afin d'envisager les solutions ensemble. Merci de ne jamais nous mettre devant le fait accompli, le jour du spectacle. N'hésitez donc pas à nous contacter le plus tôt possible si vous veniez à rencontrer un problème.

Ce document est partie intégrante du contrat, merci de bien en prendre connaissance et le retourner paraphé à chaque page. En cas de non respect de ces clauses, l'équipe artistique est en droit de refuser de jouer.

***Il est impératif de contacter le référent artistique au moins 3 mois avant la date:
Elodie Beaudet / 06 32 36 39 23 / ebeaudet@engrenages.eu***



Un projet soutenu et accueilli en résidence par :

Une production Engrenage[s] - création 2021



**COLLECTIF DANSE
RENNES MÉTROPOLE**



FICHE TECHNIQUE

PLANNING MONTAGE ET DÉMONTAGE

À l'arrivée des artistes, le matériel lumière devra être implanté, gélatiné et patché, prêt aux réglages.

1er service : (3H) Fin montage, réglage lumière.

Besoin : le régisseur de la salle et un technicien pour les réglages lumières.

2ème service : (3H) Fin réglages lumière, filage.

Besoin : un technicien pour la fin des réglages et le régisseur lumière pour le filage

3ème service : (1H) Spectacle.

Besoin : un régisseur lumière d'accueil.

GÉNÉRALITÉS

Durée du spectacle : 40 min

Espace scénique minimum nécessaire :

Ouverture cadre : 8m

Mur à mur : 12m

Profondeur : 7m

Hauteur sous perche : 5,5 m

Tapis de danse noir

Pendrillonage à l'italienne, 3 rues minimum.

Le spectacle peut se jouer dans l'espace public

Dans ce cas, prévoir : un sol plat et adapté à la danse (pas de graviers, pelouse, en cas de doute voir avec les artistes) et en cas de fortes chaleurs prévoir un emplacement de jeu ombragé

À noter qu'en cas de fortes chaleurs (supérieure à 35°C), en cas de pluie ou de vent violent, le spectacle ne pourra pas se jouer en extérieur.

SON

Un système de diffusion adaptée à la salle avec sub.

Un système de diffusion retour en 2 points minimum.

Un lecteur CD déporté à la régie lumière.

Prévoir un câblage mini Jack pour branchement d'un ordinateur.

Pour en savoir plus sur le projet :

<https://www.engrenages.eu/projet/fluide-complexe/>

FICHE TECHNIQUE

LUMIÈRES

Fournit par la compagnie : 1 gobos pour découpe RJ 714

À fournir : Un jeu d'orgue à mémoire et séquentiel type « avab » presto. Nous pouvons venir avec un ordinateur et un logiciel de contrôle dédié à la lumière (D::light) assisté d'un boîtier DMX

Circuits : 36 cellules de 2kW

Une machine à fumée pilotable en dmx, type Look Unique2

Projecteurs :

PC 1 kW X 22

PC 2 kW X 2

Par 64 CP 61 X 6

Par 64 CP 62 X 7

Découpe RJ 714 X 2

Accessoires :

Porte-gobos X 1

Pieds X 8

Platines sol X 4

Gélatines :

PC 1kW

Rosco 119 X 18

Lee Filter 085 X 5

Lee F 151 X 4

Lee F 201 X 5

Lee F 206 X 5

PC 2kW

Rosco 119 X 2

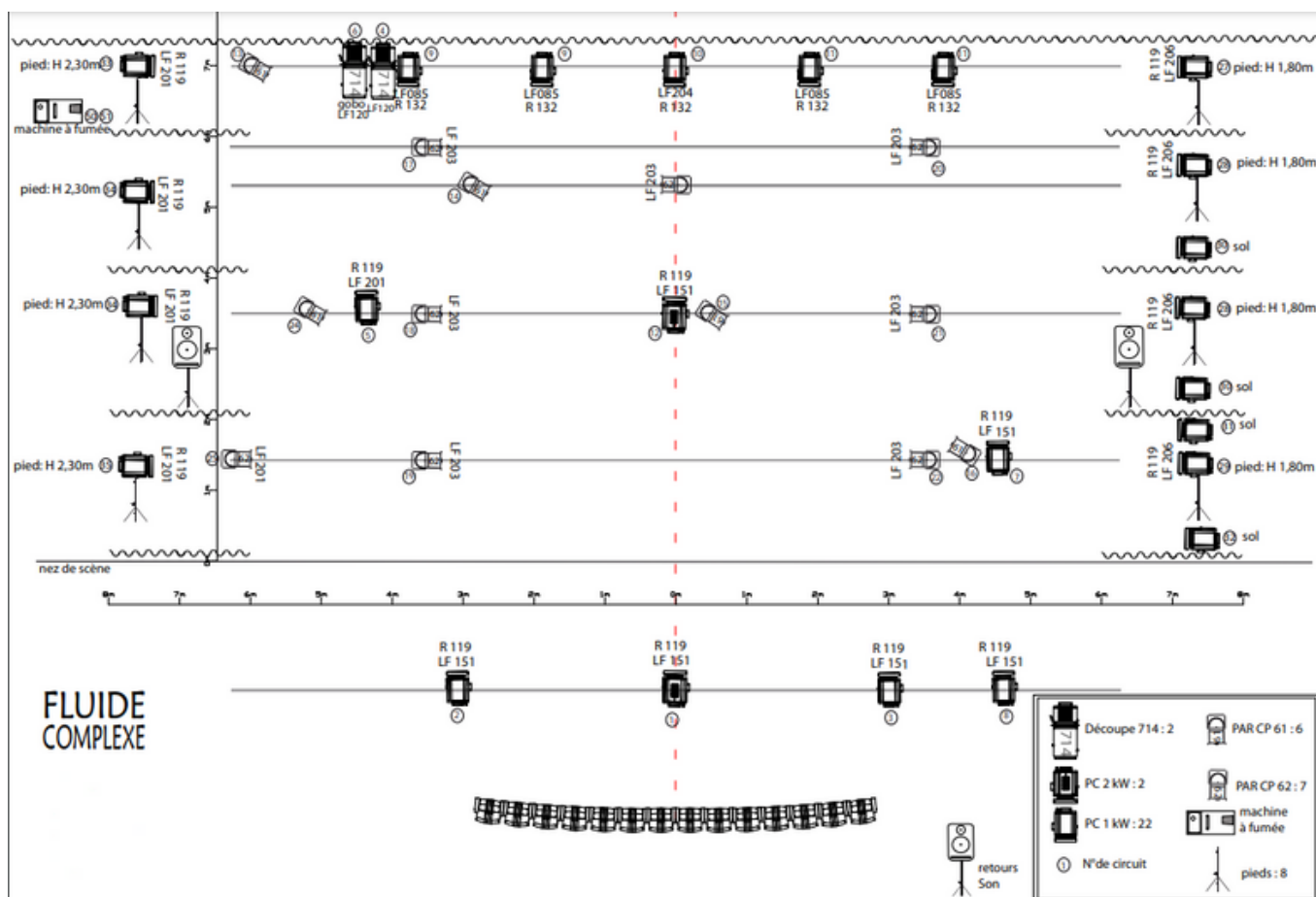
Lee F 151 X 2

PAR

Lee F 203 X 8

Déc.714

Lee F 120 X 2



FICHE TECHNIQUE

LUMIÈRES

circuit	patch	projecteur	qt	filtre	réglage
1		PC 2 kW	1	LF 151 / R119	face
2		pc 1kW	1	LF 151 / R119	face
3		pc 1kW	1	LF 151 / R119	face
4		dec 714 SX	1	LF 120	douche base F. Diam 150cm
5		pc 1kW	1	LF 201 / R119	face base F. sans pieds
6		dec 714 SX	1	LF 120 + Gobo	douche base F. Diam 150cm
7		pc 1kW	1	LF 151 / R119	douche fauteuil.Diam 150cm
8		pc 1kW	1	LF 151 / R119	Face Fauteuil
9		pc 1kW	2	LF 085 / R 132	contre plateau
10		pc 1kW	1	LF 085 / R 132	contre plateau
11		pc 1kW	2	LF 085 / R 132	contre plateau
12		PC 2 kW	1	LF 151 / R119	Douche centrale
13		Par CP 61	1	W	diagonale. Liaison espaces + point Tromp 1
14		Par CP 61	1	W	diagonale. Liaison espaces
15		Par CP 61	1	W	diagonale. Liaison espaces
16		Par CP 61	1	W	diagonale face(centre)
17		Par CP 62	1	LF 203	latéral centre
18		Par CP 62	1	LF 203	latéral centre
19		Par CP 62	1	LF 203	latéral centre
20		Par CP 62	1	LF 203	latéral centre
21		Par CP 62	1	LF 203	latéral centre
22		Par CP 62	1	LF 203	latéral centre + point Tromp 2
23		Par CP 62	1	LF 203	// rideau, point Tromp 2
24		Par CP 61	1	W	point Tromp 1. // diagonale dans alignement base F
25		Par CP 61	1	LF 203	latéral haut
26					
27		PC 1KW	1	LF 206 / R 119	sur pied H: 1,80m. Latéral. Pas d' impact au plateau.
28		PC 1KW	2	LF 206 / R 119	sur pied H: 1,80m. Latéral. Pas d' impact au plateau.
29		PC 1KW	1	LF 206 / R 119	sur pied H: 1,80m. Latéral. Pas d' impact au plateau.
30		PC 1KW	2	W	sol. rasant graphique
31		PC 1KW	1	W	sol. rasant graphique
32		PC 1KW	1	W	sol. Entrée Elodie au sol
33		PC 1KW	1	LF 201 / R 119	sur pied H: 2,30m. Latéral. Pas d' impact au plateau.
34		PC 1KW	2	LF 201 / R 119	sur pied H: 2,30m. Latéral. Pas d' impact au plateau.
35		PC 1KW	1	LF 201 / R 119	sur pied H: 2,30m. Latéral. Pas d' impact au plateau.
36					
50		Machine fumée Look			pompe
51		Unique			ventilateur

RIDER

Loges

À proximité du lieu de jeu, les artistes auront besoin d'une loge (ou deux afin de respecter la mixité du groupe et de prévenir des *Violences et Harcèlement Sexistes et Sexuels*) propre et chauffée, à l'abri des regards et pouvant se fermer à clé ou être gardée/surveillée et équipée d'une table et chaises, de miroirs, de portants avec cintres, d'un accès à des prises électriques.

La possibilité de prendre une douche après le spectacle serait la bienvenue.

Catering

Prévoir de l'eau en bouteille (plutôt au format de 50cl) ou à défaut d'un point d'eau permettant de remplir des gourdes, un encas avec petits gâteaux, du miel, des fruits, boissons fraîches (jus fruits, sodas et bières uniquement artisanales et locales si possible) et boissons chaudes.

Repas

Si le repas est prévu au contrat, fournir 1 repas **chaud et équilibré** (2 si régisseur).

Merci de respecter les régimes alimentaires : **1 végétarien**

Hébergement

Si l'hébergement est prévu au contrat, prévoir pour l'équipe **1 chambre double (et 1 chambre single si régisseur)** avec petit déjeuners.

Merci de respecter la mixité.

L'hébergement doit être situé près du lieu de jeu (pas plus de 20km)

Droits d'auteurs

Le spectacle de Fluide Complexe est déposé à la SACD - merci de bien faire la déclaration

Numéro de référencement : 664569

Contacts

Logistique : Claire Jouault / 06 14 31 14 09 / cjouault@engrenages.eu

Technique et artistique : Élodie Beaudet / 06 32 36 39 23 / ebeaudet@engrenages.eu

Administratif : contact@engrenages.eu

Communication : Lucie Lefrançois / 06 61 51 12 97 / llefrancois@engrenages.eu

ENGRENAGE[S]

26 rue Léon RICOTTIER

35 000 RENNES

Tél : 02 22 03 02 13

N° siret 45081909900034

Code APE 9001Z

L-R-21-14719 | L-R-21-14720

• Générateur de projets artistiques •

ENGRENAGE[S]

