



Un spectacle international et féminin 2022-2023.

FICHE TECHNIQUE

· *Générateur de projets artistiques* ·

ENGRENAGE[S]



Durée du spectacle : 00H50
3 Danseuses

Contacts
Responsable artistique: Marie Houdin mhoudin@engrenages.eu / +33 6 70 71 02 39
Régie Lumière: Kim Walser kimwalserpro@gmail.com / +33 6 76 30 56 14

INFORMATIONS

Nous vous remercions de bien vouloir nous transmettre au moins un mois avant la représentation :

- le listing complet du matériel son et lumière
- une fiche d'information sur le lieu (scène, salle, backstage, loge), les coordonnées téléphoniques et mail des différents responsables (régie générale, son, éclairage)
- un plan d'accès au site pour le déchargement

Ces informations sont à envoyer à Kim Walser: kimwalserpro@gmail.com

PERSONNEL LOCAL

L'organisateur s'engage à ce que l'ensemble du personnel employé pour la représentation le soit conformément à la législation du travail en vigueur.

L'organisateur fournira :

- 1 régisseur.se lumière de notre arrivée et jusqu'à la fin de la représentation.
- 1 technicien.ne son de notre arrivée et jusqu'à la fin de la représentation.

PLATEAU

SCENE :

OUVERTURE AU CADRE : 10 mètres
PROFONDEUR MINI UTILE : 8 mètres

INSTALLATION TECHNIQUE

Merci de prévoir un pendrillonnage à l'allemande avec fond de scène noirs.

Dans le cas d'un théâtre avec fosse d'orchestre, la recouvrir avec du taps noir

Merci de mettre la régie en salle si l'écoute et la visibilité ne sont pas bonnes dans la régie initiale.

SON

- 1 système de diffusion de qualité adapté au lieu type L-Acoustics, Nexo, D&B...
- 1 sortie mini jack pour un ordinateur (son)
- 2 retours jardin lointain et cour lointain au sol.





LUMIERE

L'implantation des projecteurs doit être faite impérativement avant notre arrivée avec les gélates demandées.

Le plan de feu (à la dernière page de la FT) reste entièrement adaptable en fonction du matériel mis à disposition de la compagnie avec notre régisseur.euse compagnie.

Merci de prévoir:

- un éclairage de salle graduable, en blanc chaud type L205 et patché en 100.
- une machine à brouillard type Look Unique 2.1 patchée en 201

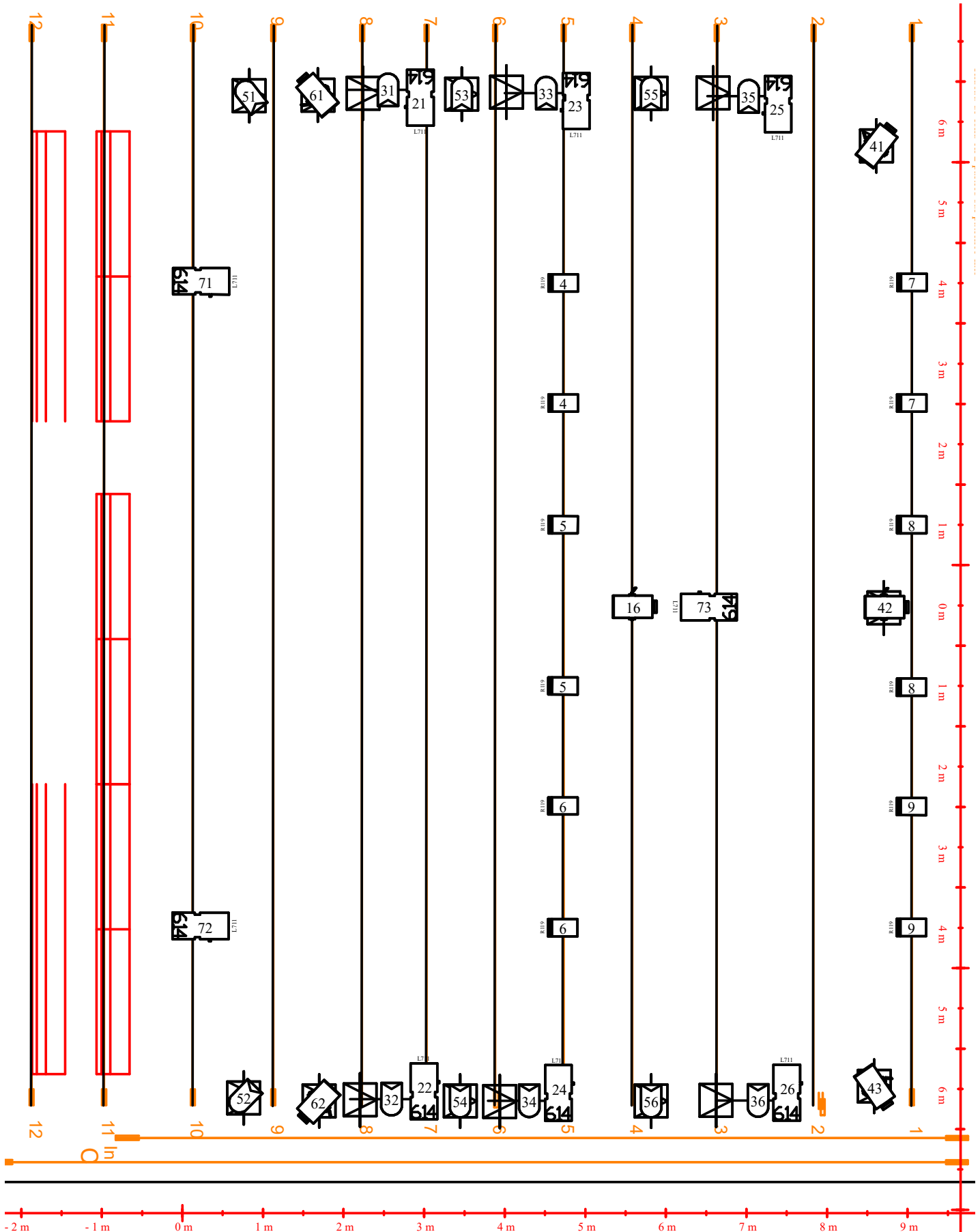
LEGENDE	PROJECTEUR	NOMBRE
	614 SX	9
	PAR64 CP61	12
	PC 2kW	6
	PC 1kW	12

GELS	FORMAT	NOMBRE
L711	614	6
#119	PC 1kW	12

LUMIERE

-Salle patchée en 100
Gélatinée en CTO.
-Machine à brouillard patchée en 201

Régie Lumière: Kim WALSER
MAJ du 13/04/23
Contact: +33 6 76 30 56 14



RIDER

LOGES

À proximité du lieu de jeu, les artistes auront besoin de 2 loges (afin de respecter la mixité du groupe et de prévenir des Violences et du Harcèlement Sexistes et Sexuels) propres et chauffées, à l'abri des regards et pouvant se fermer à clé ou être gardées/surveillées et équipées d'une table et chaises, de miroirs, de portants avec cintres, d'un accès à des prises électriques et des toilettes à proximité. Celles-ci devront aussi être pourvues de douches et de serviettes.

Des douches et serviettes de toilettes devront être mises à disposition des artistes à l'issue de la représentation.

Dans le cas de plusieurs représentations dans la journée ou de plusieurs jours successifs de jeu, prévoir une machine à laver (avec lessive), un sèche linge et un fer à repasser (avec table à repasser).

CATERING

Prévoir de l'eau en bouteille (plutôt au format de 50cl) ou à défaut d'un point d'eau permettant de remplir des gourdes, un encas avec petits gâteaux, du miel, des fruits, boissons fraîches (jus fruits, soda, bières uniquement artisanales et locales si possible) et boissons chaudes.

REPAS

Si le repas est prévu au contrat, fournir 4 repas chauds et équilibrés respectueux des régimes alimentaires.

HÉBERGEMENT

Si l'hébergement est prévu au contrat, l'équipe doit être logée en chambres singles avec petit déjeuners.

Pas de twin et merci de respecter la mixité.

Selon les possibilités aux environs, l'équipe accepte d'être logée dans un gîte type gîte de France.

L'hébergement doit être situé près du lieu de jeu (pas plus de 20km)

Un projet soutenu par :

