



BAZ

FICHE TECHNIQUE

- Scène

HORAIRE

Prestation de jour comme de nuit (à définir avec l'organisateur).

DURÉE DE LA PRESTATION

La durée varie de 40 min à 1h30

ÉQUIPE EN TOURNÉE

8 musiciens & un technicien

ACCUEIL

L'organisateur mettra à la disposition du groupe dès son arrivée une loge fermant à clé et pouvant accueillir au moins 8 personnes. Les loges doivent être équipée de 10 prises électrique (ou multiprises) ainsi que une penderie composée d'une vingtaine de cintres. Dans cette loge sera mis à disposition :

- Deux miroirs

- Des serviettes (pour la scène)

ALIMENTATION

L'organisateur prendra à sa charge tous les repas pour 8 personnes (comprenant 1 entrée, 1 plat chaud, 1 dessert, vins, digestifs et cafés) ainsi que le petit déjeuner quand le groupe reste dormir sur place

Merci de prévoir un repas sans fruits de mer et de mettre à disposition dans les loges :

- Du miel de bonne qualité bio

- Des fruits de saison si possible et des bananes

- Un assortiment de bières belges

- 1 bouteilles de vieux rhum clément

- 1 Whisky Laphroaig 10 ans d'âge

- Des gâteaux, fruits, fruits secs, bonbons, jus de fruits, coca, ice tea pêche...

- Des kinders bueno / choco bon

- Du vin rouge récoltant

- Du vin blanc récoltant

SCÈNE

Prévoir un espace de 35m² (7*5 mètres)

Nous disposons d'un décor de fond de scène.

Le plan de scène de la fiche technique est le plan de scène principal. Toutefois le groupe peut s'adapter

Les bouteilles d'eau minérales sont les bienvenues sur scène (x8) ainsi que des bières

INSTRUMENTS

Sousaphone

Guitare

Caisse Claire (+HH+Cymbales)

Grosse Caisse (+cymbale+tom)

Saxophone Baryton

Saxophone Alto

Trombone

Trompette

TRANSPORT ET PARKING

Le groupe OOBAND se déplace par ces propres moyens sauf cas contraire. Prévoir un parking sécurisé à proximité de la scène pour 2/3 véhicules.

INVITATIONS / LAISSER PASSER

L'organisateur mettra à disposition du groupe 8 invitations D'une manière générale, toutes les initiatives à même d'agrémenter la venue du groupe sont les bienvenues.

FICHE TECHNIQUE SON

Régie :

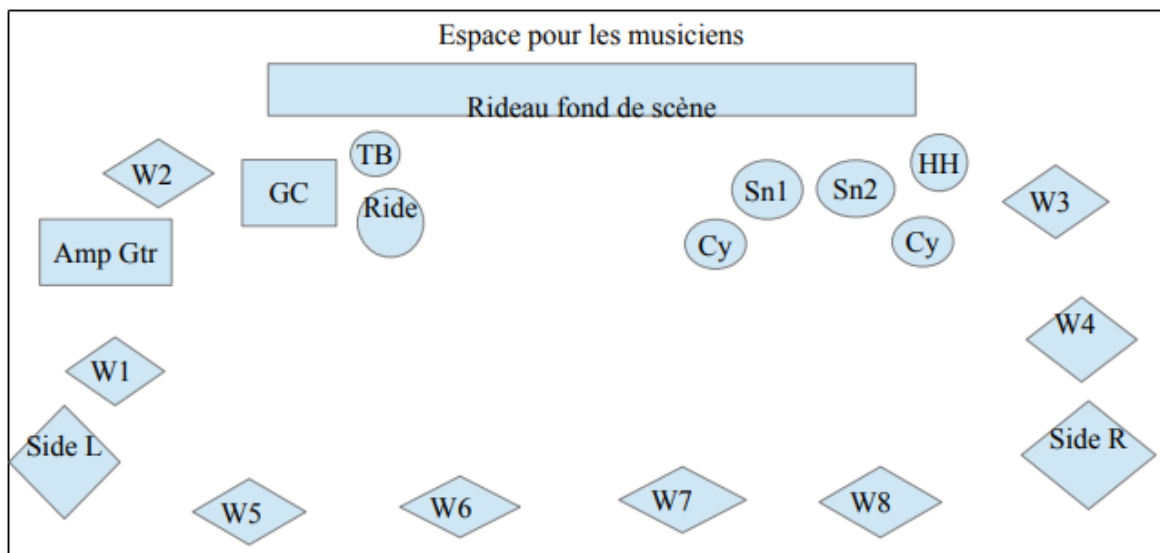
Une vraie console, 2 reverbes (pcm,spx) et 1 delay. De quoi compresser et gâter les tranches et 1 comp stereo sur 1 sous groupe stereo.

Retours et scène :

L'organisateur fournira wedges type DX15, 115xt, PS15R2, MAX15, LE1200,...

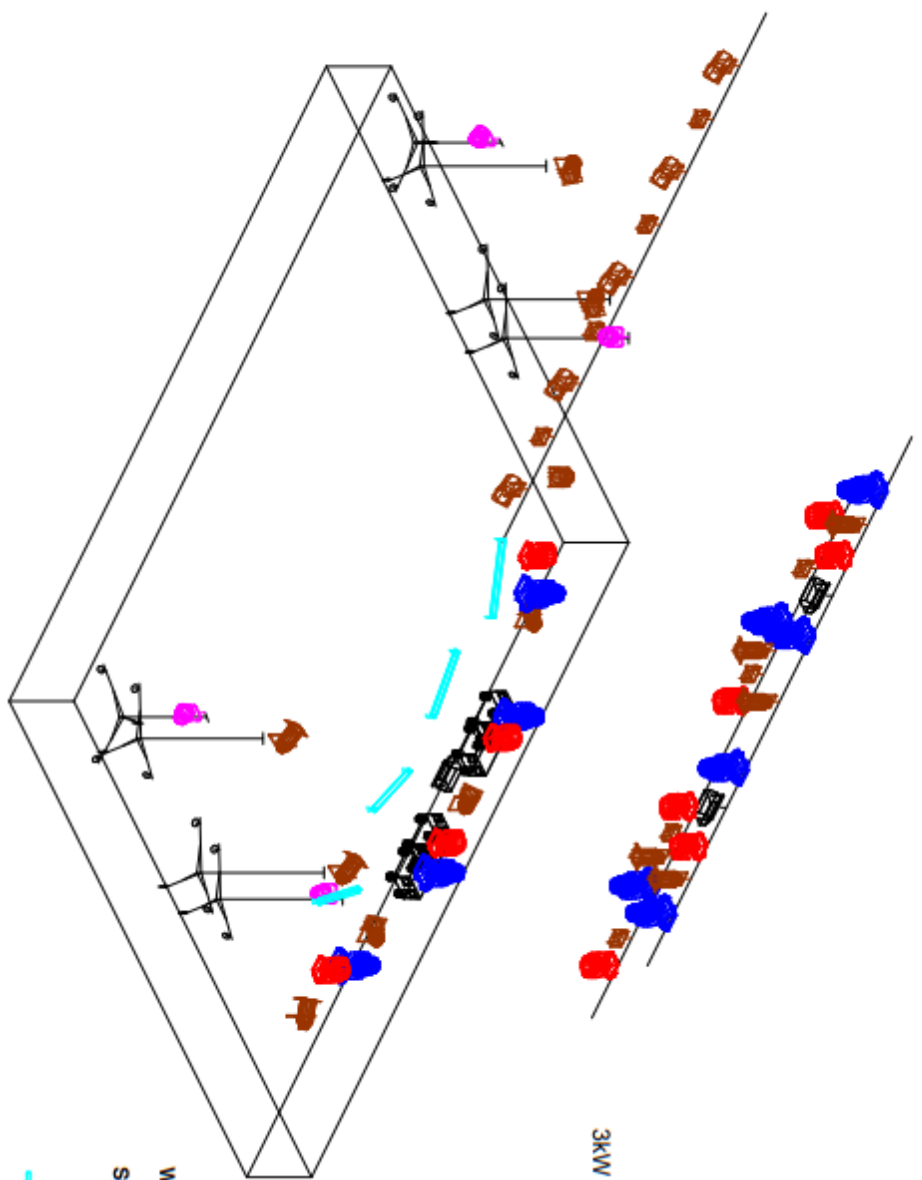
ET 2 enceintes sur pieds en side sur 2 circuits

IN	INSTRUMENTS	MICROS	PIEDS	AUTRES
1	KICK	D6	PPP	Compressor/ Gate
2	Tom Basse	E 604		
3	OH Ride	KM 184	GPP	
4	SNARE 1 Top	Sm 57	PPP	Compressor / Gate
5	SNARE 1 Bot	Sm 57	PPP	Compressor / Gate
6	SNARE 2 Top	Sm 57	PPP	Compressor / Gate
7	HH	Sm 81	PPP	
8	OH L	KM 184	GPP	
9	OH R	KM 184	GPP	
10	SOUSAPHONE	HF		Compressor
11	SAX BARYTON	HF		Compressor
12	SAX ALTO	HF		Compressor
13	TROMPETTE	HF		Compressor
14	TROMBONNE	HF		Compressor
15	GUIWARE	SM 57	PPP	
16	VX	SM 58 HF	GPP	Compressor/Gate
17	VX	SM 58 HF	GPP	Compressor/ Gate
18	VX	SM 58 HF	GPP	Compressor/ Gate



FICHE TECHNIQUE LUMIÈRE

Rider Light Oozeband V1





We need :

Symbol	Name	Count
	Spot type HPE 700	10
	Wash type K10	10
	Atomic 3000	3
	PAR 64 CP62	14
	FL1300	8
	PC	5

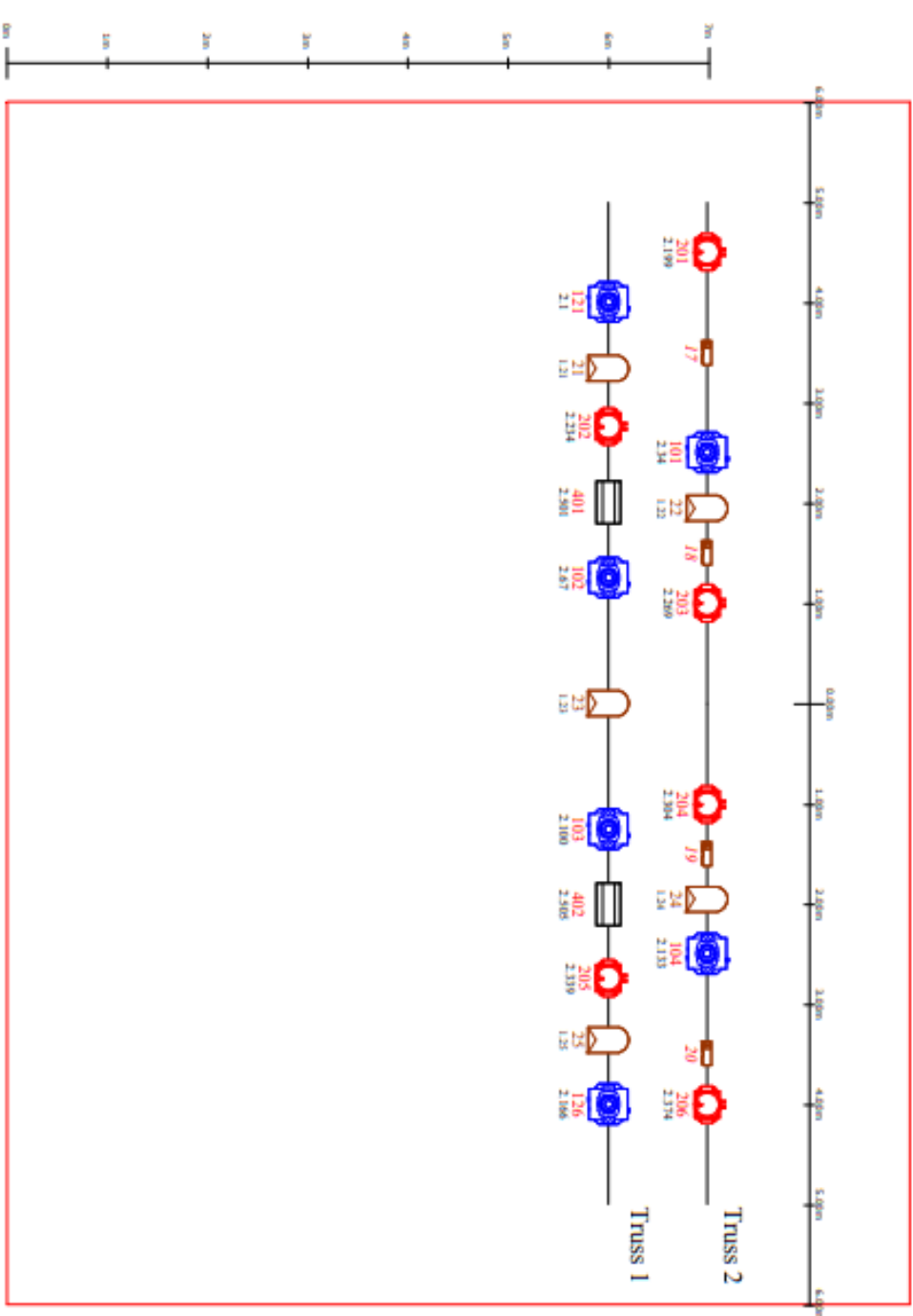
1x Plug 16A Stage Right
1x Plug 16A Stage Left
1x Plug 16A Up Stage
3kW are enough for these 3 Plug

1 univers dmx for our kit at Up Stage
1 fog machine
1 Ma2 V3.3.4.3

We bring :

Symbol	Name	Count
	Par Leds	4
	Leds Bar	4

TOP TRUSS

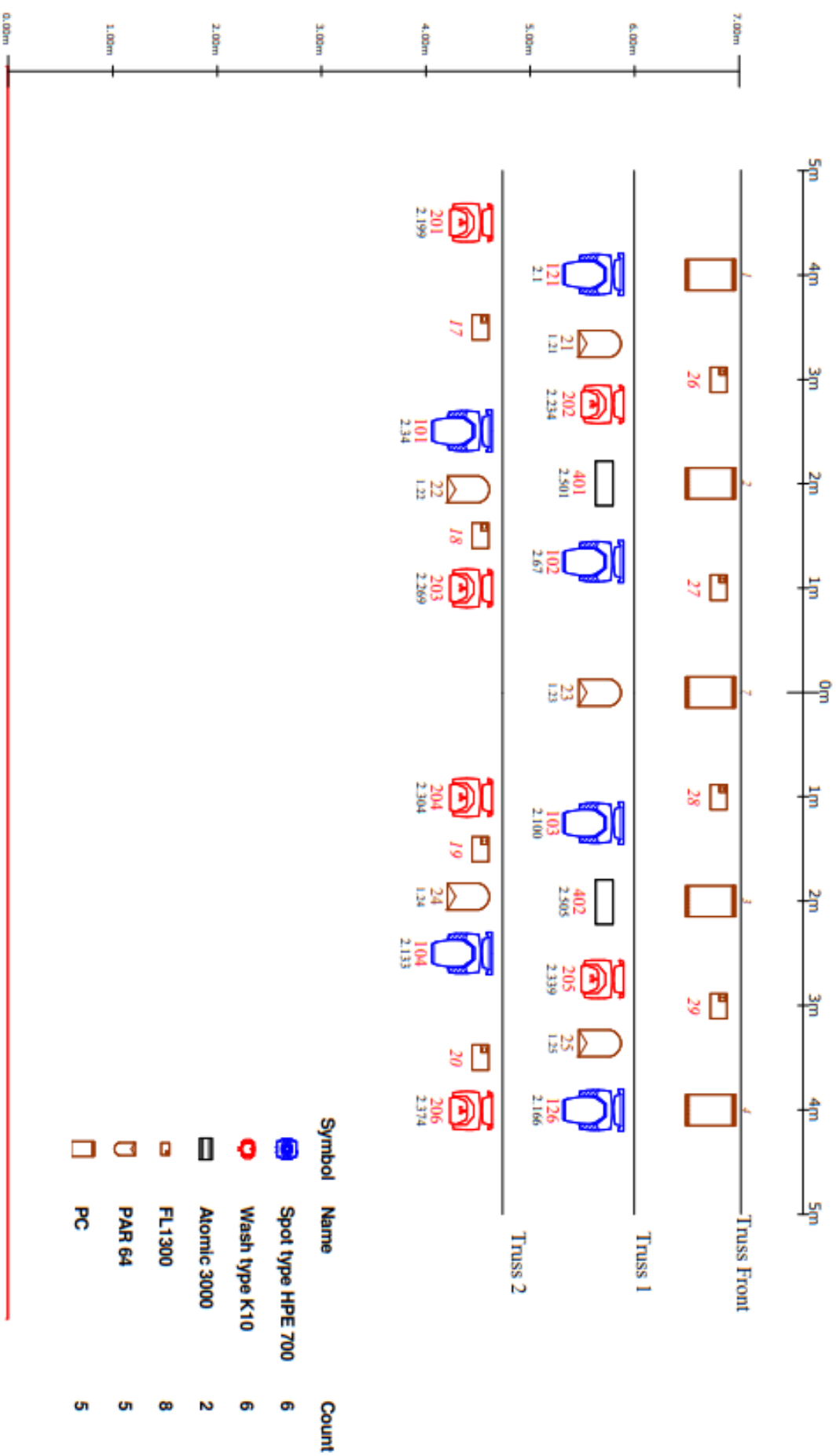


We bring :

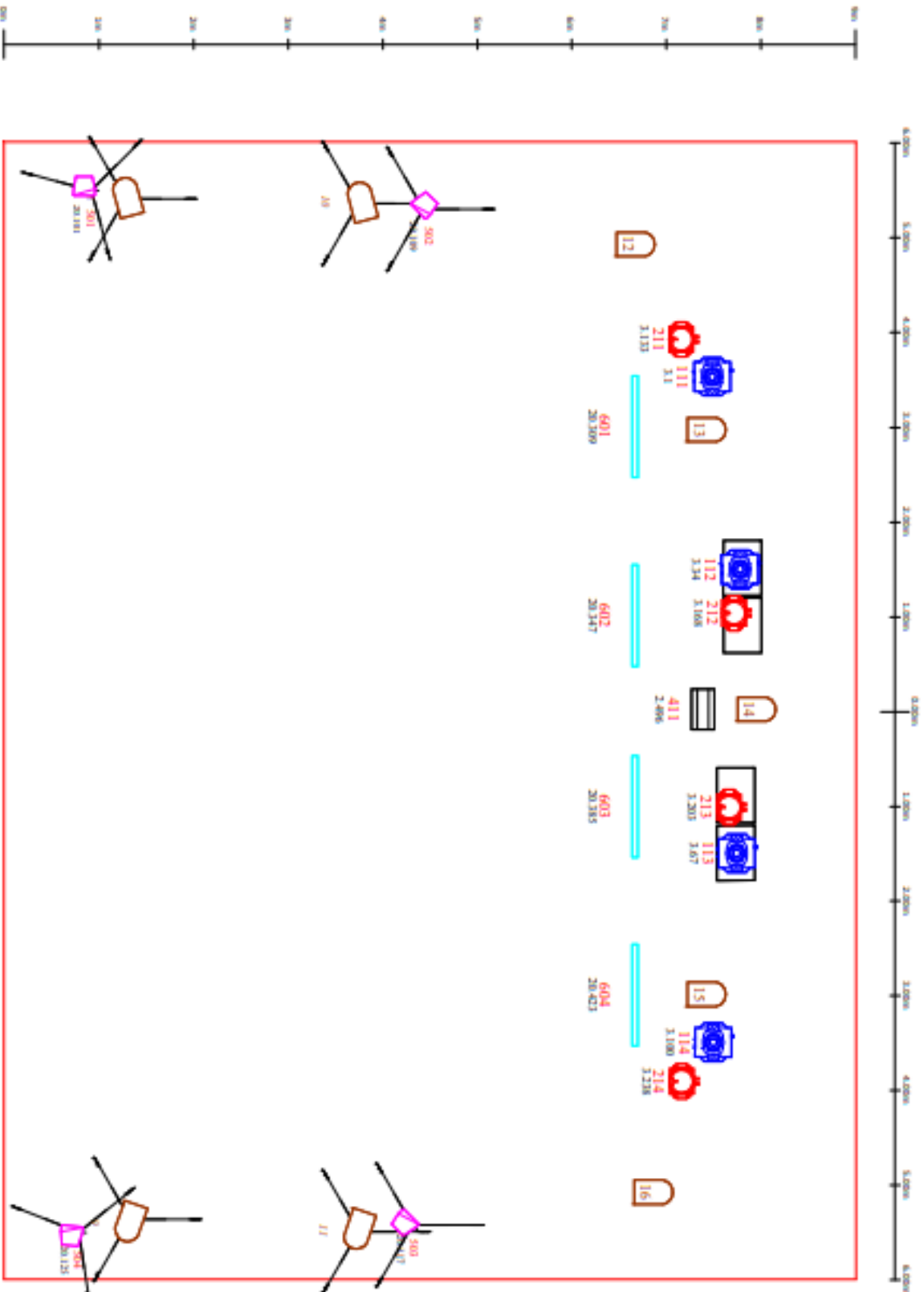
Symbol	Name	Count
	Spot type HPE 700	6
	Wash type K10	6
	Atomic 3000	2
	PAR 64	5
	FL1300	8
	PC	5

Truss Face

FRONT TRUSS



TOP FLOOR



We need :

Symbol	Name	Count
	Spot type HPE 700	4
	Wash type K10	4
	PAR 64 CP62	9

We bring :

Symbol	Name	Count
	Par Leds	4
	Leds Bar	4

CONTACTS

Contact Groupe

Simon Allain

06 85 64 70 07 / allain.simon@gmail.com

Contact Régie Tournée

Julien Fleury

06 78 21 00 28 / fleury_julien4321@orange.fr

Contact Technique

Aurélien Bégo

06 99 34 91 65 / naurel56@gmail.com

www.engrenages.eu