

FICHE TECHNIQUE ET RIDER



Fanfare déjantée sur scène

**- Spectacle tout public - la durée peut varier de 30 min à 1h20
8 musiciens et un.e technicien.ne**

Nous ne demandons pas plus que ce dont nous avons besoin pour être sûr d'avoir assez.

Nous pouvons toujours nous adapter à des conditions spécifiques mais nous demandons juste d'être prévenu.es en amont afin d'envisager les solutions ensemble. Merci de ne jamais nous mettre devant le fait accompli, le jour du spectacle.

N'hésitez donc pas à nous contacter le plus tôt possible si vous veniez à rencontrer un problème.

Ce document est partie intégrante du contrat, merci de bien en prendre connaissance et le retourner paraphé à chaque page. En cas de non respect de ces clauses, l'équipe artistique est en droit de refuser de jouer.

***Il est impératif de contacter le référent au moins 3 mois avant la date: Simon Allain
Simon Allain / 06 85 64 70 07 / allain.simon@gmail.com***



FICHE TECHNIQUE

DURÉE DE LA PRESTATION

La durée varie de 40 min à 1h30

SCÈNE

Prévoir un espace de 35m2 (7*5 mètres)
Nous disposons d'un décor de fond de scène.

INDISPENSABLE : prévoir des bouchons d'oreilles pour le public !

INSTRUMENTS

Sousaphone - Guitare Caisse Claire (+HH+Cymbales) - Grosse Caisse (+cymbale+tom) -
Saxophone Baryton - Saxophone Alto - Trombone - Trompette

TRANSPORT ET PARKING

Le groupe OOBAND se déplace par ces propres moyens sauf cas contraire. Prévoir un parking sécurisé à proximité de la scène pour 2/3 véhicules.

SON

Regie :

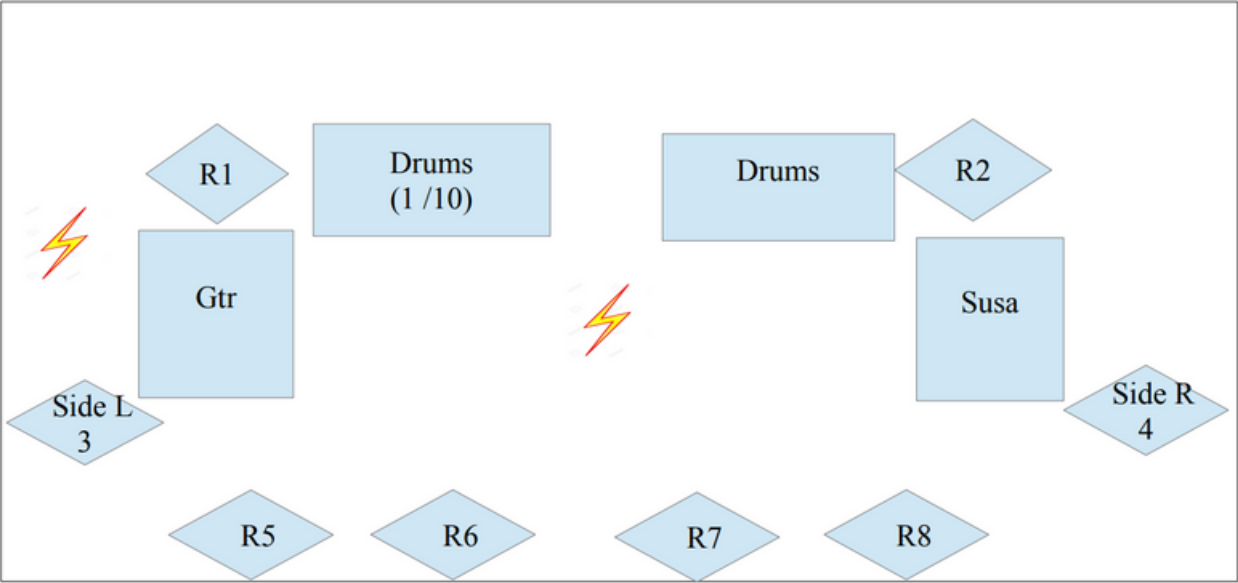
Une vraie console, 2 reverbes (pcm,spx) et 1 delay. De quoi compresser et gater les tranches et 1 comp stereo sur 1 sous groupe stereo.

Retours et scene:

L'organisateur fournira 6 wedges type DX15, 115xt, PS15R2, MAX15, LE1200,...
ET 2 enceintes sur pieds en side sur 2 circuits ainso que 4 praticables pour drums, guitare et susa (ref, plan de scène).

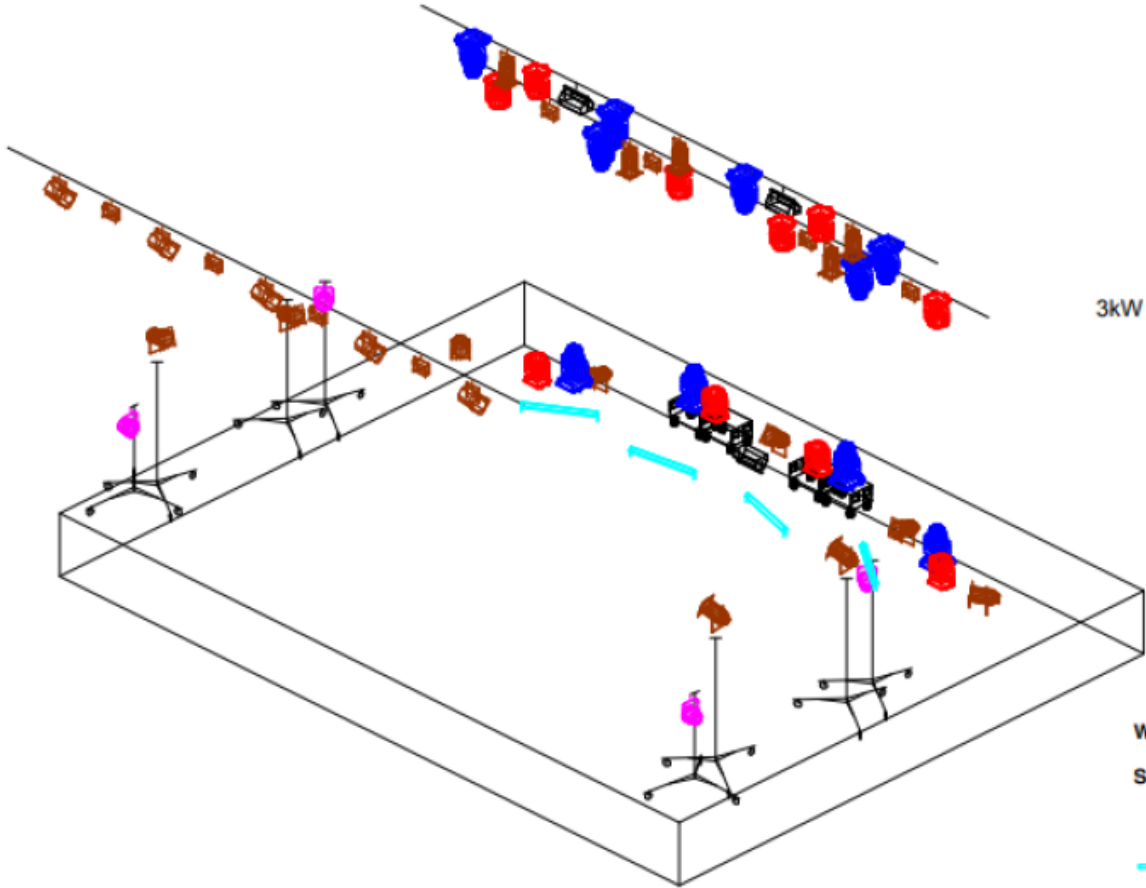
IN	INSTRUMENTS	MICROS	PIEDS	AUTRES
1	KICK frappe	MD 421	PPP	Compressor/ Gate
2	Kick raisonnace	D6	PPP	
3	OH Ride	KM 184	GPP	
4	SNARE 1 Top	Sm 57	PPP	Compressor / Gate
5	SNARE 1 Bot	Sm57/e604	PPP	Compressor / Gate
6	SNARE 2 Top	Sm 57	PPP	Compressor / Gate
7	SNARE 2 Bot	Sm 57	PPP	Compressor / Gate
8	HH	Sm 81	PPP	
9	Tom Fl	D421/E604	PPP	Compressor / Gate
10	OH L	KM 184	GPP	Compressor
11	OH R	KM 184	GPP	Compresor
12	SOUSAPHONE	D6/M88		Compressor
13	GUIWARE	E609	PPP	Compressor
14	SAX BARYTON	HF		Compressor
15	SAX ALTO	HF		Compressor
16	TROMPETTE	HF		Compressor
17	TROMBONNE	HF		Compressor
18	VX	SM 58 HF	GPP	Compressor/Gate
19	VX	SM 58 HF	GPP	Compressor/ Gate
20	VX	SM 58 HF	GPP	Compressor/ Gate

FICHE TECHNIQUE



LUMIÈRE

Rider Light Oozband V1



We need :

Symbol	Name	Count
	Spot type HPE 700	10
	Wash type K10	10
	Atomic 3000	3
	PAR 64 CP62	14
	FL1300	8
	PC	5

1x Plug 16A Stage Right
1x Plug 16A Stage Left
1x Plug 16A Up Stage
3kW are enough for these 3 Plug

1 univers dmx for our kit at Up Stage
1 fog machine
1 Ma2 V3.3.4.3

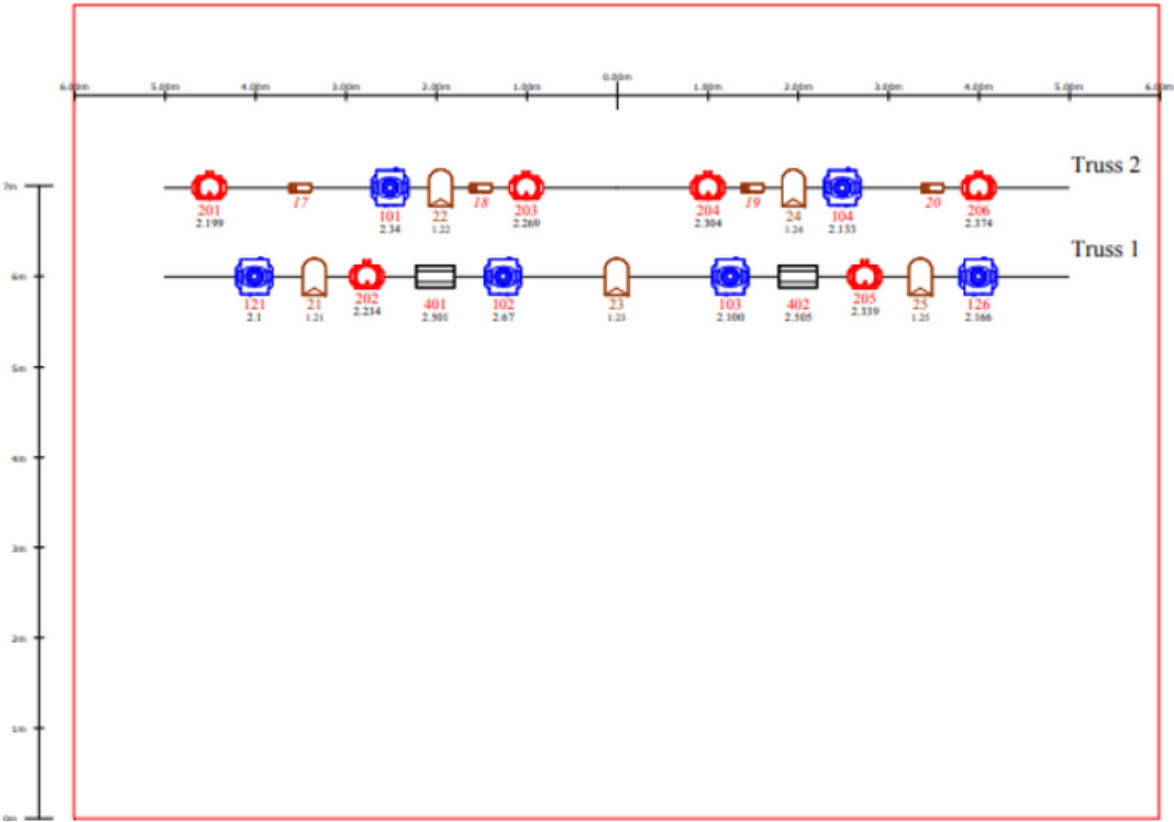
We bring ;

Symbol	Name	Count
	Par Leds	4
	Leds Bar	4

FICHE TECHNIQUE

Rider Light Oozband V1

TOP TRUSS



We bring :

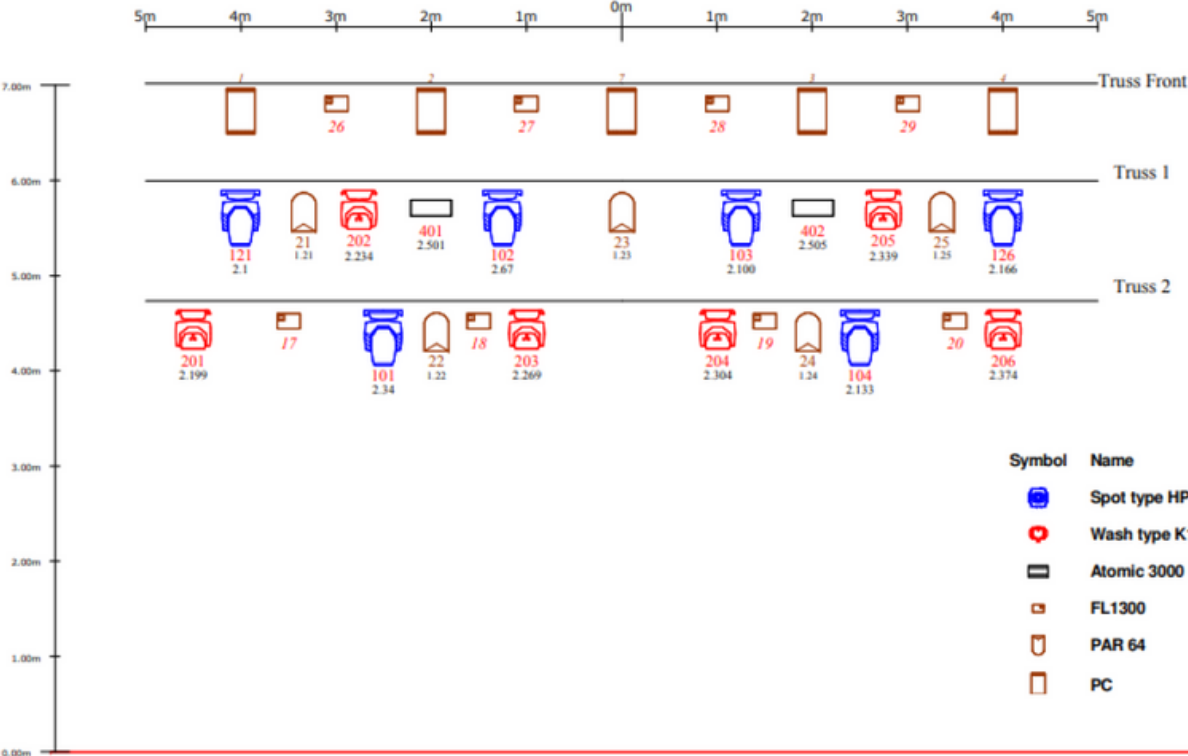
Symbol	Name	Count
	Spot type HPE 700	6
	Wash type K10	6
	Atomic 3000	2
	PAR 64	5
	FL1300	8
	PC	5



Truss Face

Rider Light Oozband V1

FRONT TRUSS

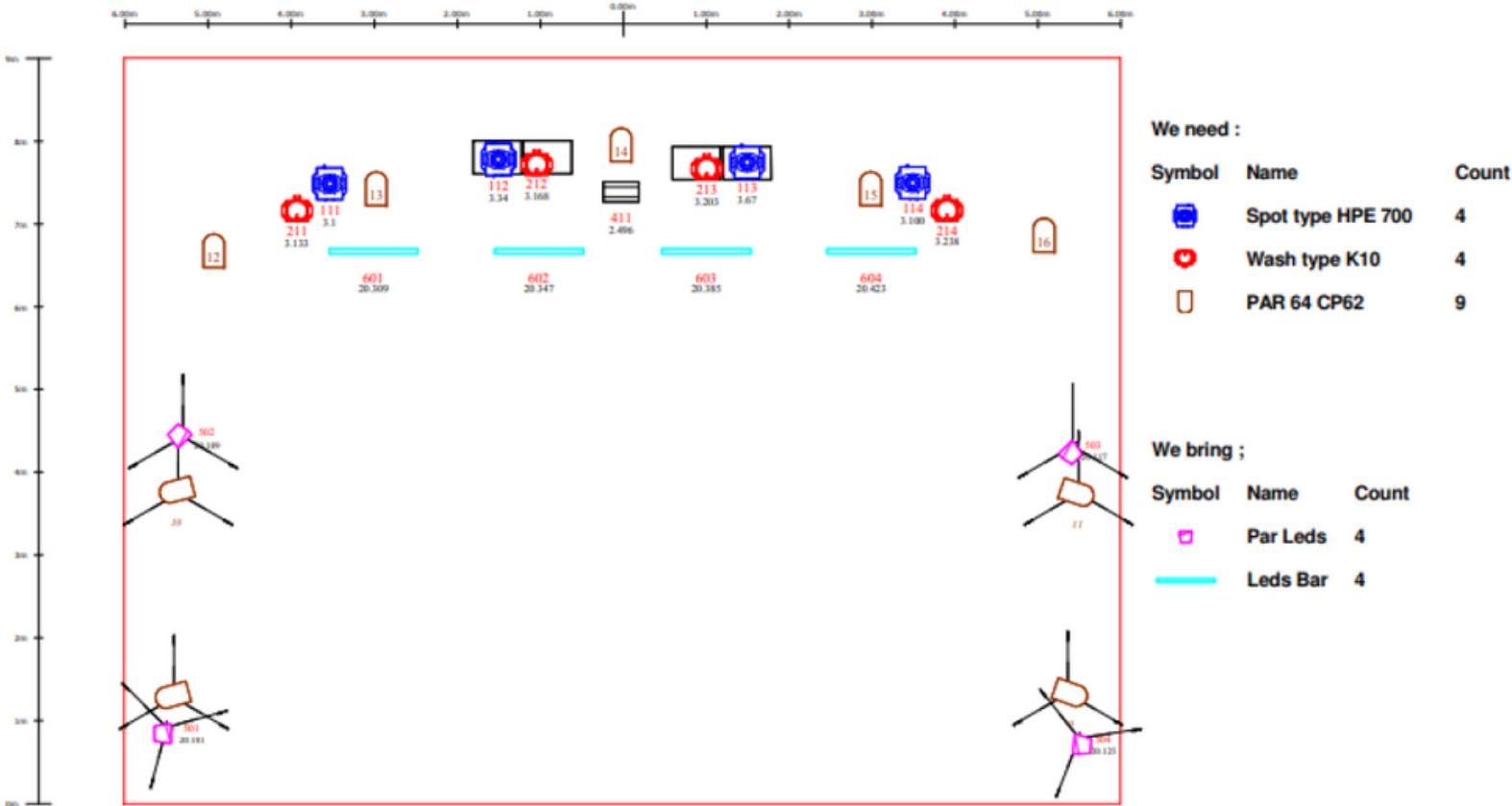


Symbol	Name	Count
	Spot type HPE 700	6
	Wash type K10	6
	Atomic 3000	2
	FL1300	8
	PAR 64	5
	PC	5

FICHE TECHNIQUE

Rider Light Vanupié V3

TOP FLOOR



<https://www.engrenages.eu/projet/ooz-band/>

LE SPECTACLE EST DÉPOSÉ À LA SACEM

Nom du programme: FANFARE OOBAND
Numéro du programme: 30000051850

RIDER

LOGES

À proximité du lieu de jeu, les artistes auront besoin de deux loges (si remplaçante, afin de respecter la mixité du groupe et de prévenir des Violences et du Harcèlement Sexistes et Sexuels) propres et chauffées, à l'abri des regards et pouvant se fermer à clé ou être gardées/surveillées et équipées d'une table et chaises, de deux miroirs, de portants avec une vingtaine de cintres, d'un accès à 10 prises électriques et des toilettes à proximité.

La possibilité de prendre une douche après le spectacle serait la bienvenue.

Prévoir des serviettes (pour la scène)

Dans le cas de plusieurs représentations dans la journée ou de plusieurs jours successifs de jeu, prévoir une machine à laver (avec lessive), un sèche linge et un fer à repasser (avec table à repasser).

CATERING

Prévoir de l'eau en bouteille (plutôt au format de 50cl) ou à défaut d'un point d'eau permettant de remplir des gourdes, un encas avec petits gâteaux, du miel, des fruits, boissons fraîches (jus fruits, soda, bières uniquement artisanales et locales si possible) et boissons chaudes.

REPAS

Si le repas est prévu au contrat, fournir 8 repas chauds et équilibrés dont un sans fruits de mer, et un repas végétarien.

HÉBERGEMENT

Si l'hébergement est prévu au contrat, l'équipe doit être logée en chambres **singles** avec petit déjeuners.

Pas de twin et merci de respecter la mixité.

Selon les possibilités aux environs, l'équipe accepte d'être logée dans un gîte type gîte de France.

L'hébergement doit être situé près du lieu de jeu (pas plus de 20km)

Contacts

Logistique : Claire Jouault / 06 14 31 14 09 / cjouault@engrenages.eu

Régie tournée : Julien Fleury / 07 88 62 03 87 / fleury_julien4321@orange.fr

Contact Technique : Aurélien Bégo / 06 99 34 91 65 / naurel56@gmail.com

Communication : Lucie Lefrançois / 07 52 03 20 46 / llefrancois@engrenages.eu

Administration : contact@engrenages.eu

Diffusion : Maël Morel / 06 65 68 25 75 / mmorel@engrenages.eu

ENGRENAGE[S]

26 rue Léon RICOTTIER
35 000 RENNES
Tél : 02 22 03 02 13

N° siret 45081909900034
Code APE 9001Z
L-R-21-14719 | L-R-21-14720

• Générateur de projets artistiques •

ENGRENAGE[S]

