



BAZ

FICHE TECHNIQUE

HORAIRE

Prestation de jour comme de nuit (à définir avec l'organisateur).

DURÉE DE LA PRESTATION

La durée varie de 40 min à 1h30

ÉQUIPE EN TOURNÉE

8 musiciens & un technicien

ACCUEIL

Prévoir des loges fermant à clefs ou une grande loge, avec miroirs, sanitaires, douche et prise électrique 230V à proximité de la scène.

ALIMENTATION

Prévoir un repas chaud et équilibré/personne et un petit catering dans les loges (petits gâteaux, fruits, miel, des boissons fraîches : eau, sodas, jus de fruit, bières).

Une bouteille de rhum vieux serait appréciée.

Merci de prévoir un repas sans fruits de mer.

SCÈNE

Prévoir un espace de 35m² (7*5 mètres)

Nous disposons d'un décor de fond de scène.

INSTRUMENTS

*Sousaphone

*Guitare

*Caisse Claire (+HH+Cymbales)

*Grosse Caisse (+cymbale+tom)

*Saxophone Baryton

*Saxophone Alto

*Trombone

*Trompette

FICHE TECHNIQUE SON

Régie :

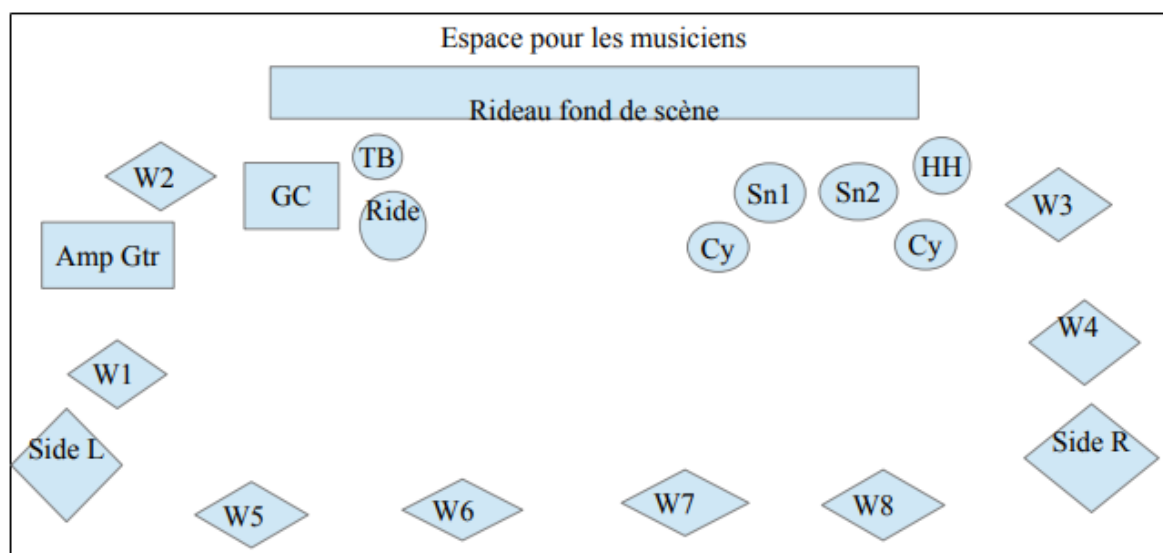
Une vraie console, 2 reverbes (pcm,spx) et 1 delay. De quoi compresser et gâter les tranches et 1 comp stereo sur 1 sous groupe stereo.

Retours et scène :

L'organisateur fournira wedges type DX15, 115xt, PS15R2, MAX15, LE1200,...

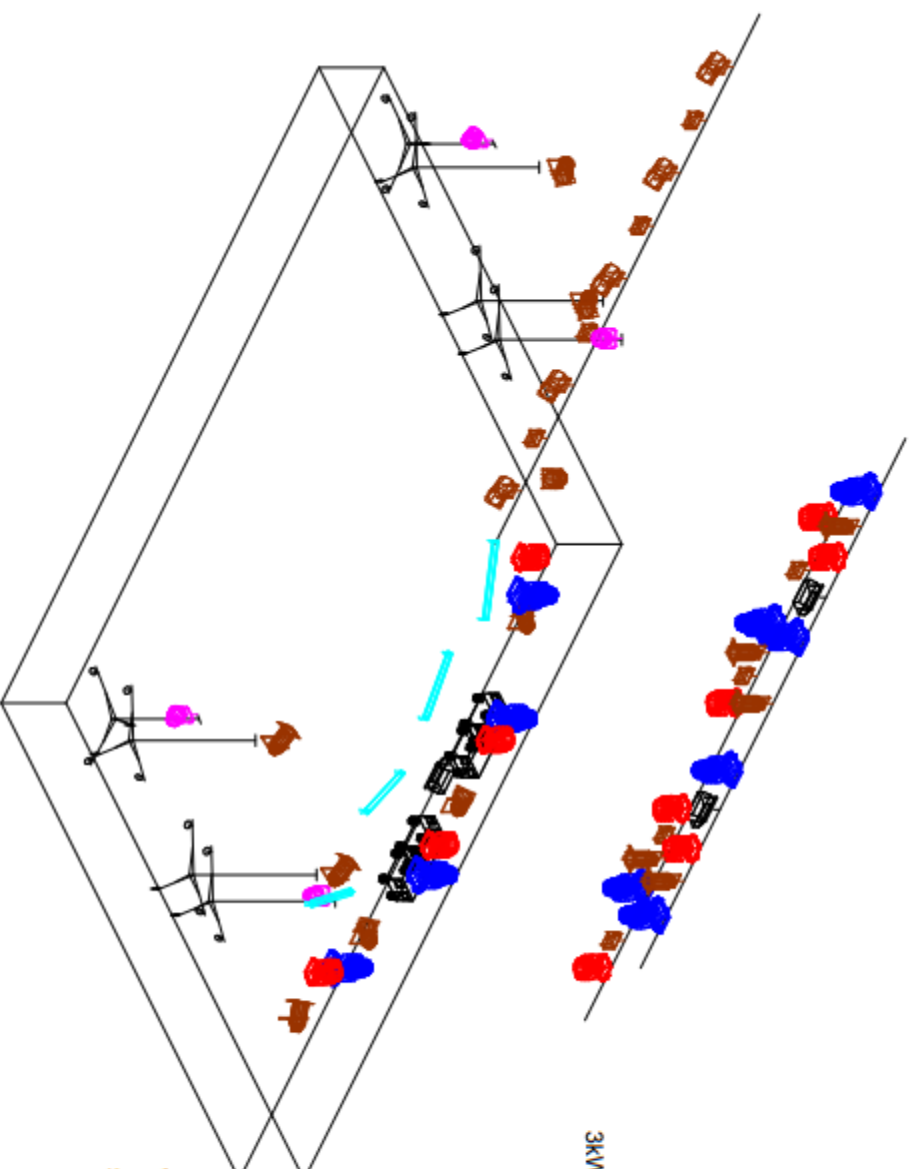
ET 2 enceintes sur pieds en side sur 2 circuits

IN	INSTRUMENTS	MICROS	PIEDS	AUTRES
1	KICK	D6	PPP	Compressor/ Gate
2	Tom Basse	E 604		
3	OH Ride	KM 184	GPP	
4	SNARE 1 Top	Sm 57	PPP	Compressor / Gate
5	SNARE 1 Bot	Sm 57	PPP	Compressor / Gate
6	SNARE 2 Top	Sm 57	PPP	Compressor / Gate
7	HH	Sm 81	PPP	
8	OH L	KM 184	GPP	
9	OH R	KM 184	GPP	
10	SOUSAPHONE	HF		Compressor
11	SAX BARYTON	HF		Compressor
12	SAX ALTO	HF		Compressor
13	TROMPETTE	HF		Compressor
14	TROMBONNE	HF		Compressor
15	GUIWARE	SM 57	PPP	
16	VX	SM 58 HF	GPP	Compressor/Gate
17	VX	SM 58 HF	GPP	Compressor/ Gate
18	VX	SM 58 HF	GPP	Compressor/ Gate









FICHE TECHNIQUE LUMIÈRE

Rider Light Oozband V1



We need :

Symbol	Name	Count
	Spot type HPE 700	10
	Wash type K10	10
	Atomic 3000	3
	PAR 64 CP62	14
	FL1300	8
	PC	5

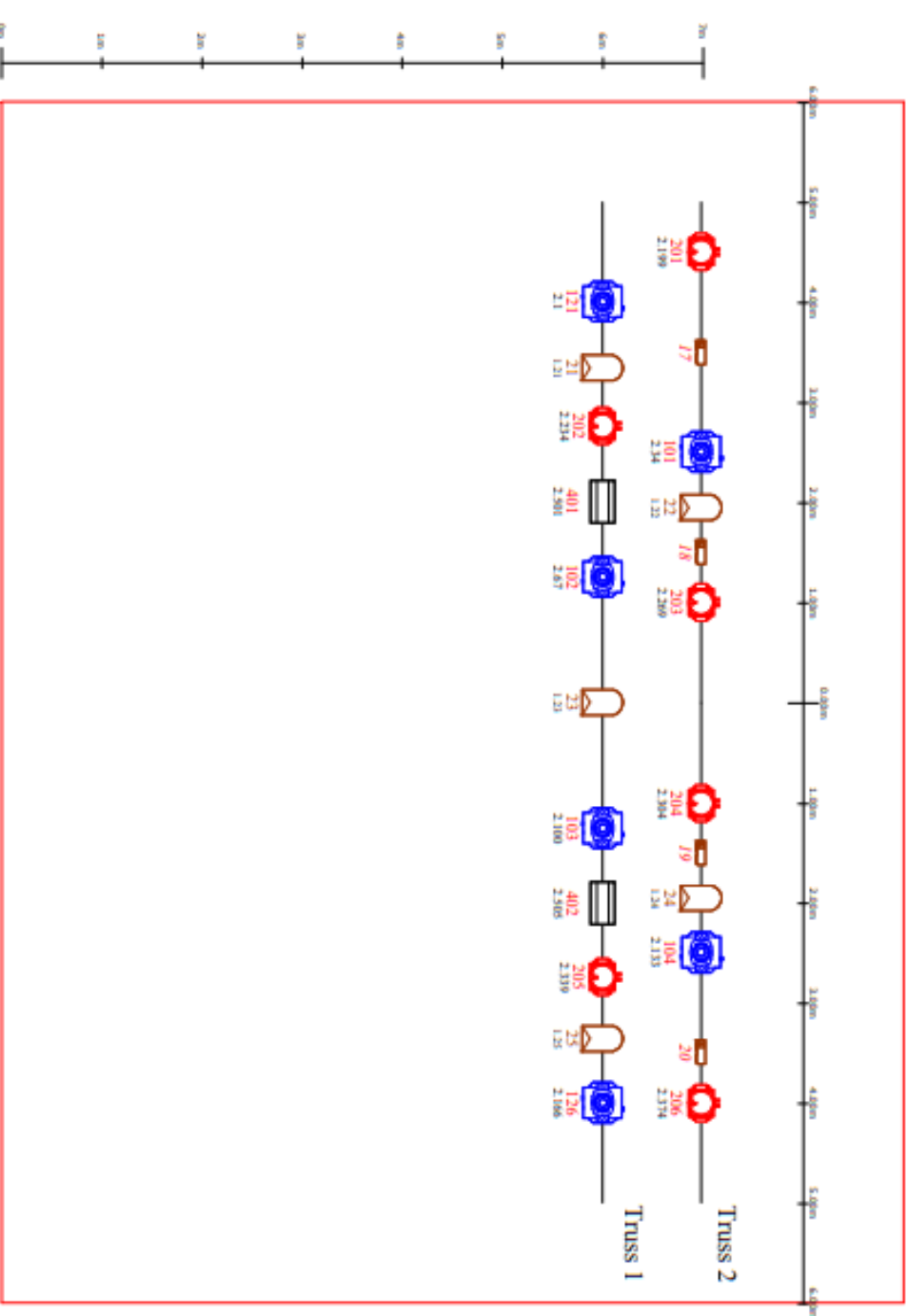
1x Plug 16A Stage Right
1x Plug 16A Stage Left
1x Plug 16A Up Stage
3kW are enough for these 3 Plug

1 univers dmx for our kit at Up
Stage
1 fog machine
1 Ma2 V3.3.4.3

We bring :

Symbol	Name	Count
	Par Leds	4
	Leds Bar	4

TOP TRUSS

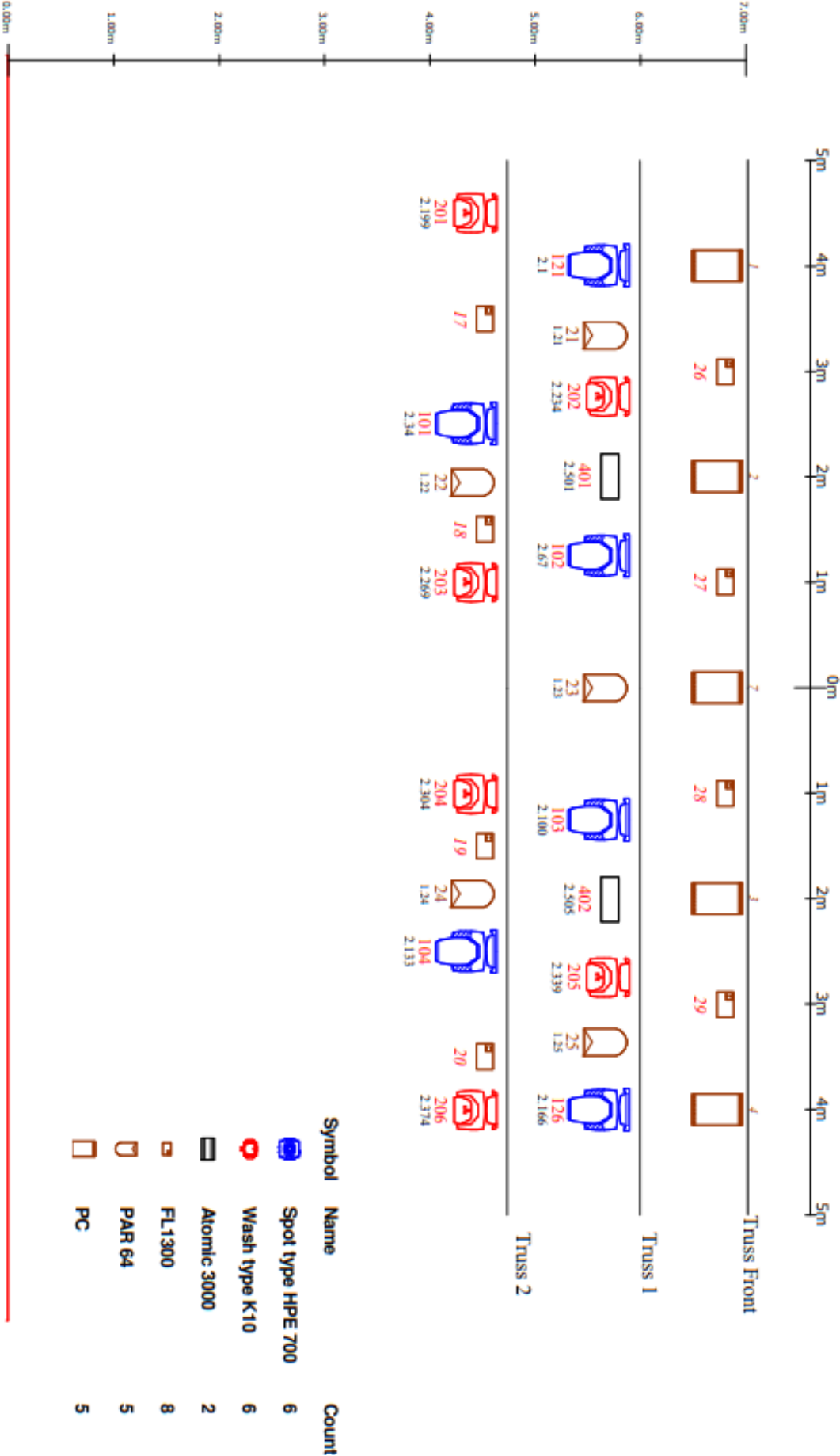


We bring :

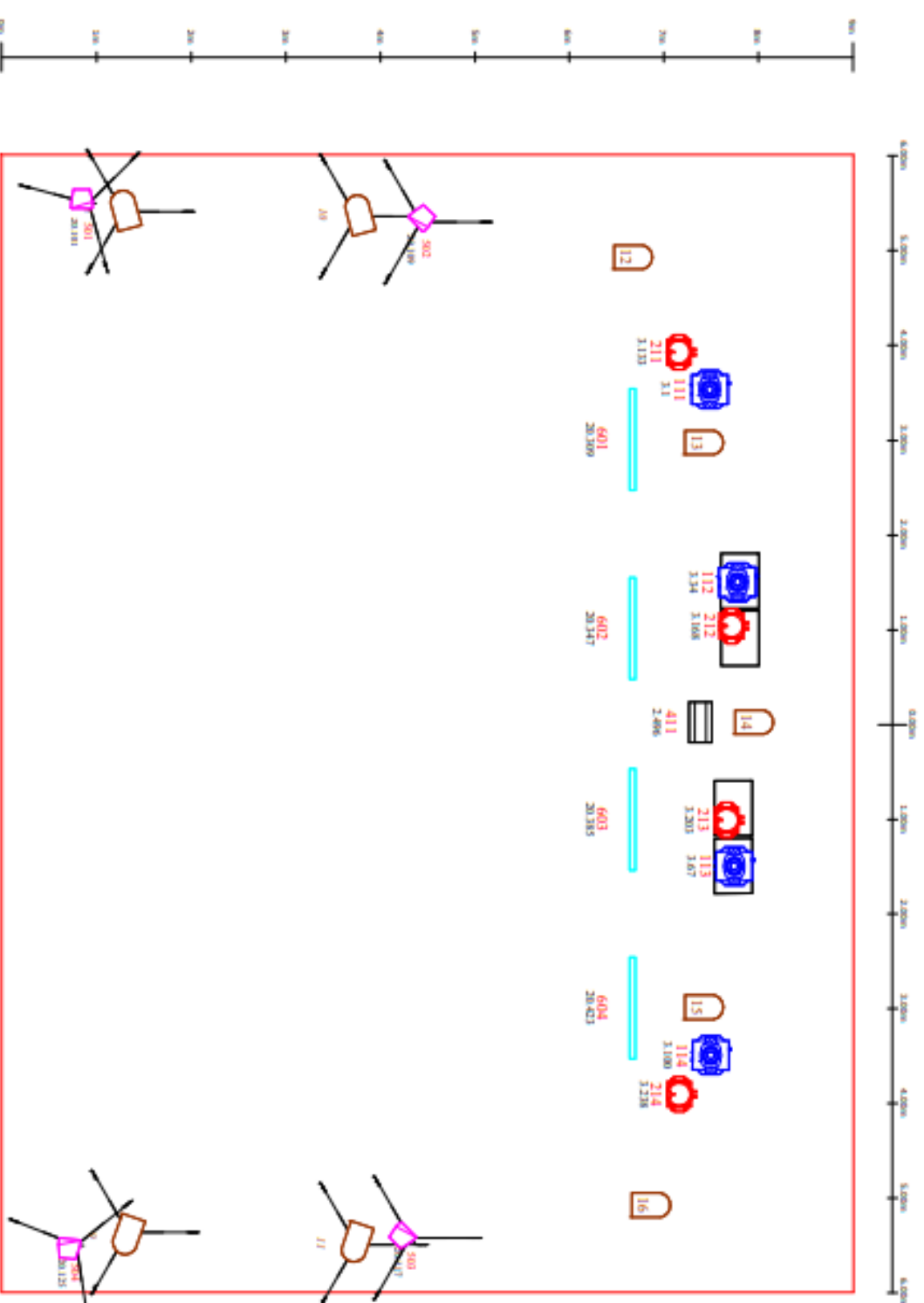
Symbol	Name	Count
	Spot type HPE 700	6
	Wash type K10	6
	Atomic 3000	2
	PAR 64	5
	FL1300	8
	PC	5






FRONT TRUSS



TOP FLOOR



We need :

Symbol	Name	Count
	Spot type HPE 700	4
	Wash type K10	4
	PAR 64 CP62	9

We bring :

Symbol	Name	Count
	Par Led	4
	Leds Bar	4

CONTACTS

Contact Diffusion

Maël Morel

06 65 68 25 75 / mmorel@engrenages.eu

Contact Régie Tournée

Julien Fleury

06 78 21 00 28 / fleury_julien4321@orange.fr

Contact Technique

Aurélien Bégo

06 99 34 91 65 / naurel56@gmail.com

www.engrenages.eu