

# FICHE TECHNIQUE



**Cette fiche technique fait partie intégrante du contrat.  
A renvoyer paraphée sur chaque page.**

**Contact diffusion**

Cécile Marchand  
cmarchand@engrenages.eu  
+33.6.88.40.24.28

**Contact technique**

Yann Duclos  
prospercaravane@gmail.com  
+33.6.74.28.11.05

*· Générateur de projets artistiques ·*

**ENGRENAGE[S]**



26, rue Léon Ricottier - 35000 Rennes  
Tel. 02 22 03 02 13

Licences d'entrepreneur de spectacles vivants catégorie n°2-1091846 et 3-1091847  
N° siret : 45081909900034, code APE : 9001Z

## GÉNÉRALITÉS

- Durée du spectacle : 30 min
- Espace scénique minimum nécessaire :
  - ouverture cadre : 6 m minimum
  - mur à mur : 12 m
  - profondeur : 6 m minimum
  - hauteur sous perche : 5,5 m
- Tapis de danse noir
- Pendriollonage à l'italienne, 3 rues
- Décor du spectacle : Un plancher lumineux de 1 m sur 1 m (Fournit par Engrenage[s])

## LUMIÈRE

- Fournit par Engrenage[s] : 2 gobos pour découpe RJ 614.
- A fournir :
  - Un jeu d'orgue à mémoire et séquentiel type « avab » presto. Nous pouvons venir avec un ordinateur et un logiciel de contrôle dédié à la lumière (D::light) assisté d'un boîtier DMX.

- Circuits : 24 dont 2 de 3 kw (8 et 9)

- Projecteurs :

PC 1 kw X 24

Par 64 CP 61 X 6

Par 64 CP 62 X 2

Découpe RJ 61 X 6

- Accessoires :

Porte-gobos X 2

Iris X 1

Pieds X 6

Platines sol X 7

- Gélamines :

PC :

Rosco 119 X 11

Lee 206 X 15

Lee 134 X 6

Lee 126 X 2

Lee 115 X 1

Lee 158 X 1

PAR :

L 201 X 4

L 026 X 2

L 200 X 2

L 206 X 1

Déc.614 :

L 200 X 2

· Générateur de projets artistiques ·

# ENGRENAGE[S]



26, rue Léon Ricottier - 35000 Rennes

Tel. 02 22 03 02 13

Licences d'entrepreneur de spectacles vivants catégorie n°2-1091846 et 3-1091847

N° siret : 45081909900034, code APE : 9001Z

## PLANNING MONTAGE ET DÉMONTAGE

A l'arrivée de l'équipe, le matériel lumière sera implanté, gélatiné et patché prêt aux réglages.

- 1<sup>er</sup> service : (3H) Fin montage, Déchargement décor, réglage lumière.  
Besoin : le régisseur de la salle et un technicien pour les réglages lumières.
- 2<sup>ème</sup> service : (3H) Fin réglages lumière, montage décor, filage.  
Besoin : un technicien pour la fin des réglages et le régisseur lumière pour le filage.
- 3<sup>ème</sup> service : (2H) Spectacle et démontage.  
Besoin : un technicien pour le démontage décor et le chargement.

## COMMODITÉS - LOGES

L'équipe se compose d'un danseur : **Franco** et d'un régisseur : **Yann**

- Une loge pourvue d'une douche et d'une serviette sera mise à disposition du danseur.
- 2 bouteilles d'eau plate (sans fluor) pour les filages et 2 bouteilles (sans fluor) pour la représentation ainsi qu'un assortiment de gâteaux secs et de fruits (si possible) seront mis à disposition dans la loge.
- Catering : 2 repas végétariens dont un sans oignons.

*· Générateur de projets artistiques ·*

**ENGRENAGE[S]**



26, rue Léon Ricottier - 35000 Rennes

Tel. 02 22 03 02 13

Licences d'entrepreneur de spectacles vivants catégorie n°2-1091846 et 3-1091847

N° siret : 45081909900034, code APE : 9001Z

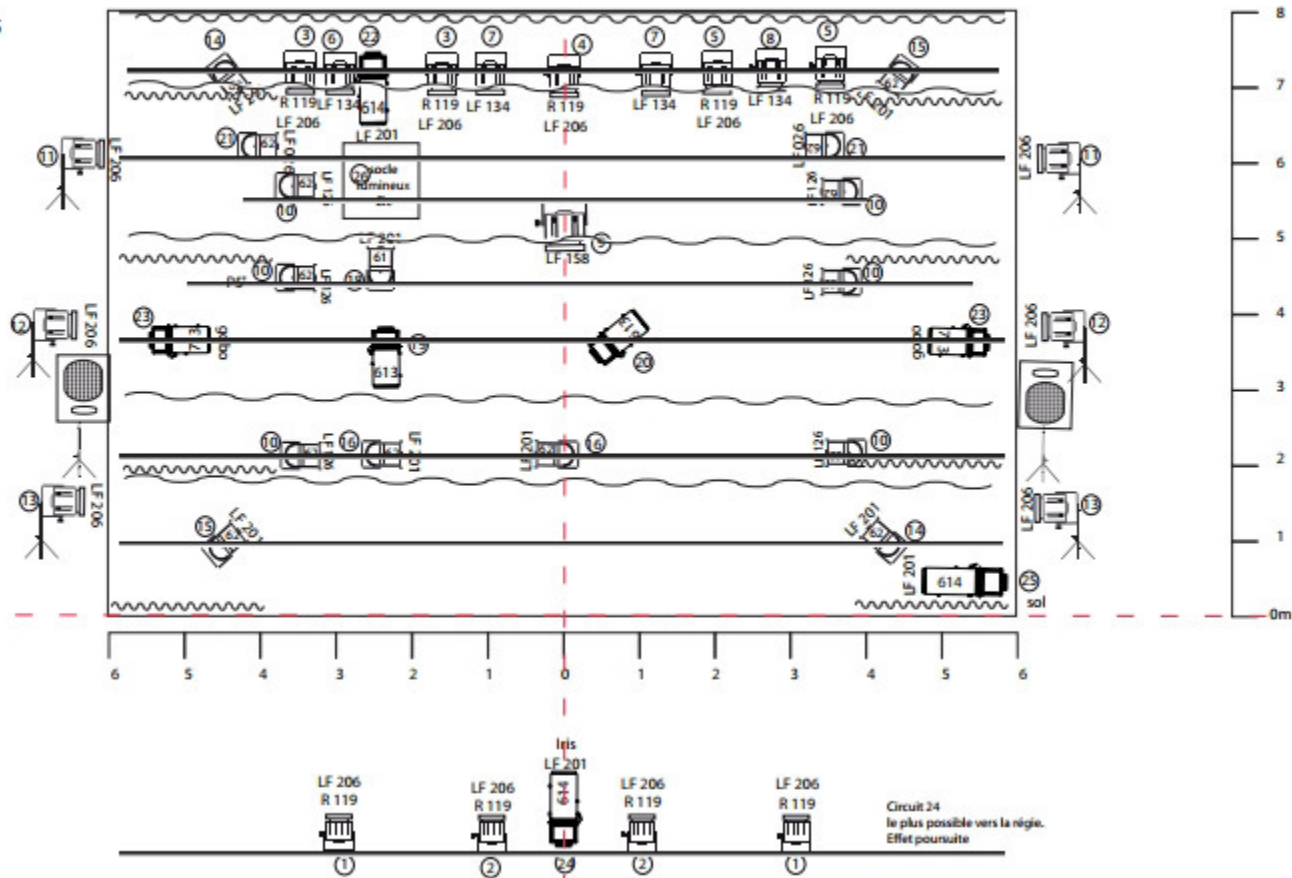
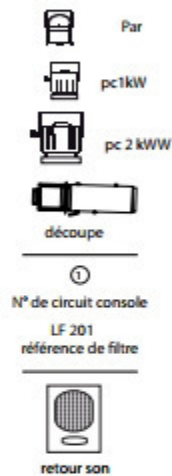
# Plan de scène

échelle 1/50. A3

Hauteur sous perche: 5,50m

version du 27 janvier 2016

Yann Duclos 06 74 28 11 05



SEUL A SOL

— (Société de conseil scénique) —

ENGRENAGE(S)

Circuit 34  
le plus possible vers la région.  
Effet poursuite